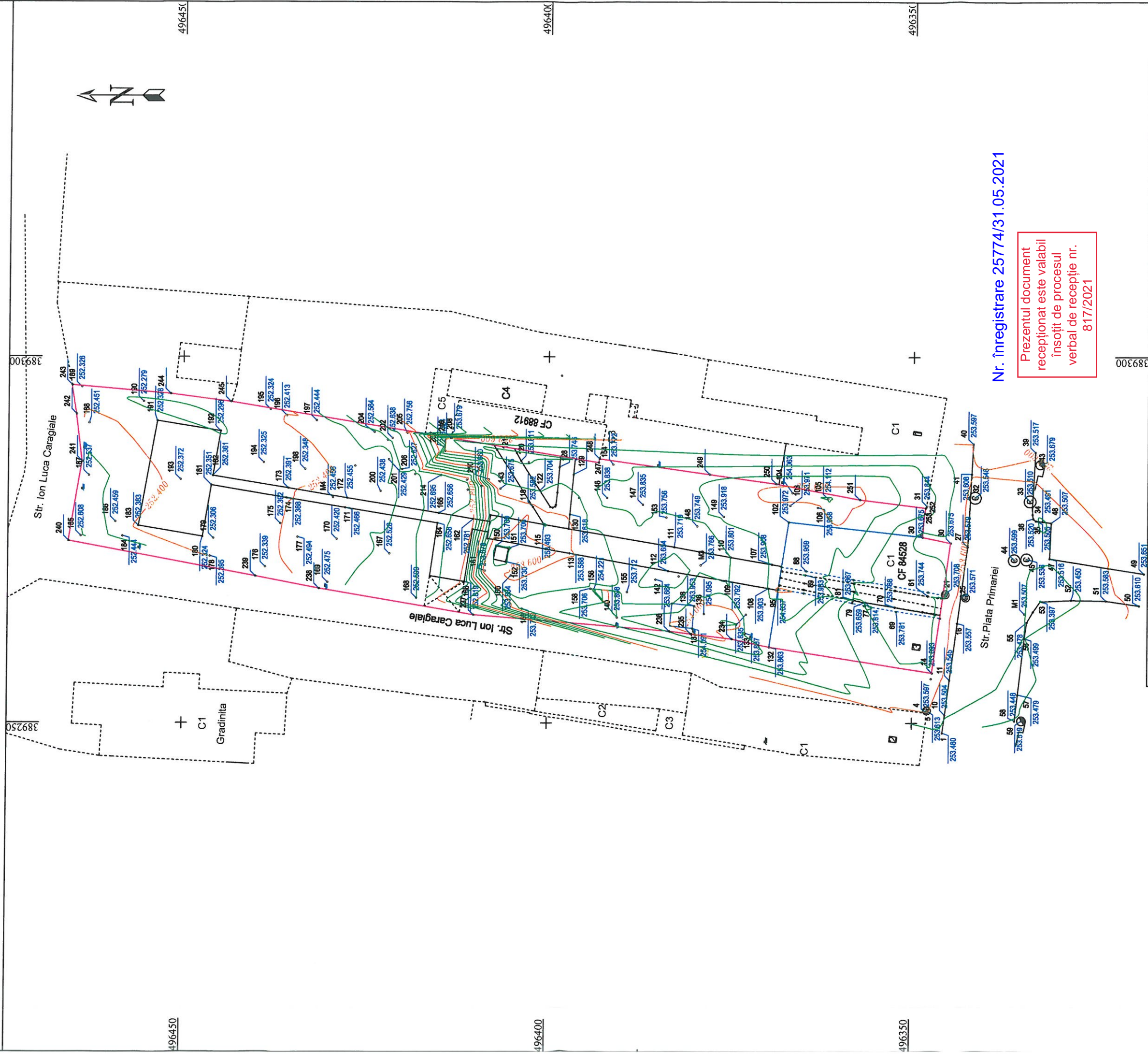


PLAN TOPOGRAFIC
UAT SEBES
SCARA 1:500

Realizat in vederea obtinerii autorizatiei de construire pentru obiectivul: "RESTAURARE, CONSOLIDARE SI PUNERE IN VALOARE CASA ZAPOLYA - MUZEUL IOAN RAICA - MUNICIPIUL SEBES
Adresa imobilului: MUN. SEBES, STR. PIATA PRIMARIEI, NR.3, jud. Alba.



Legenda

contur zona studiata
contur cladire
camion canalizare
stulp curent
aerisire gard
limita vecinatati

S.C. MERCURY GEOSYSTEMS S.R.L.
Seria: RO-B-J nr. 1055/2017
Ing. RASINARIU AVRAM FLORIN
Seria: RO-AB-F NR. 0225/2014

Masurat	Numele	Semnatura	Realizat in vederea obtinerii autorizatiei de construire pentru obiectivul: "RESTAURARE, CONSOLIDARE SI PUNERE IN VALOARE CASA ZAPOLYA - MUZEUL IOAN RAICA - MUNICIPIUL SEBES"
Desenat	RASINARIU AVRAM FLORIN	Ing. RASINARIU AVRAM FLORIN	
Verificat	RASINARIU AVRAM FLORIN	Ing. RASINARIU AVRAM FLORIN	
Aprobat			

Teritoriul administrativ
SEBES
Județul Alba